

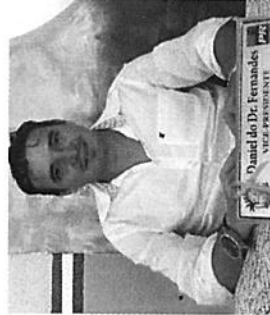
COMISSÃO DE EDUCAÇÃO E CULTURA.



PRESIDENTE: Maria Valdirene Bezerra Vidal



RELATORA: Maria Luciene de Freitas Guimarães



MEMBRO: Daniel Cesar Rocha Tupinambá

ESCOLAS MUNICIPAIS- 1791 ALUNOS

Sede:

- ❖ **Escola Idelfonso Campos**
- ❖ **Mosenhor Custódio**
- ❖ **Creche Escola**

Zona Rural:

Izaura Amelia Pereira -Baixada

CERU- Gado dos Ferros

Antonio Vieira – Gado dos Rodrigues

João Damasceno Vieira- Basilio

Escola Idelfonso Campos(sede)

Diretora- Vanusa

Total de alunos – 447

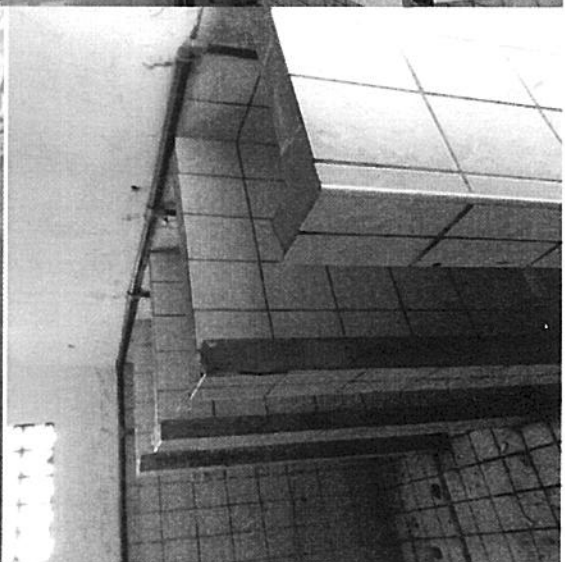
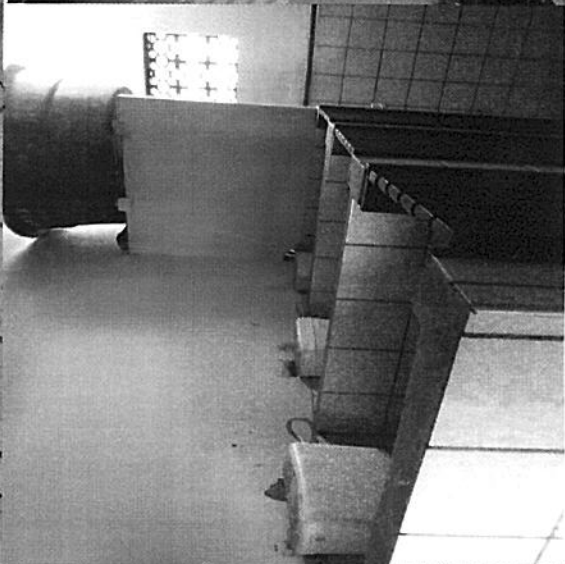
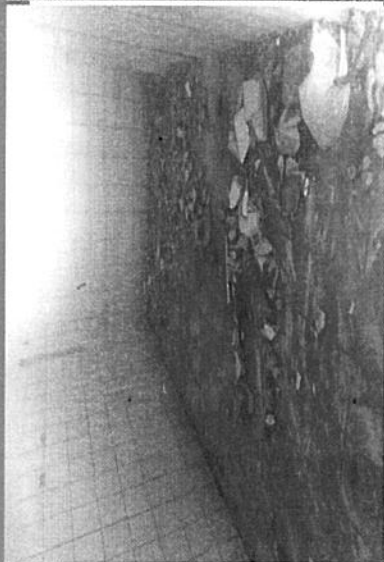
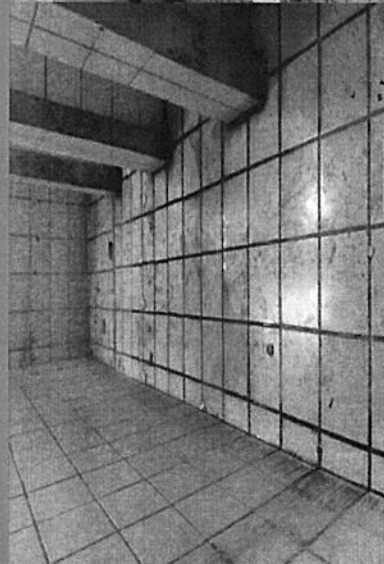
Professores – 23

Auxiliares – 07

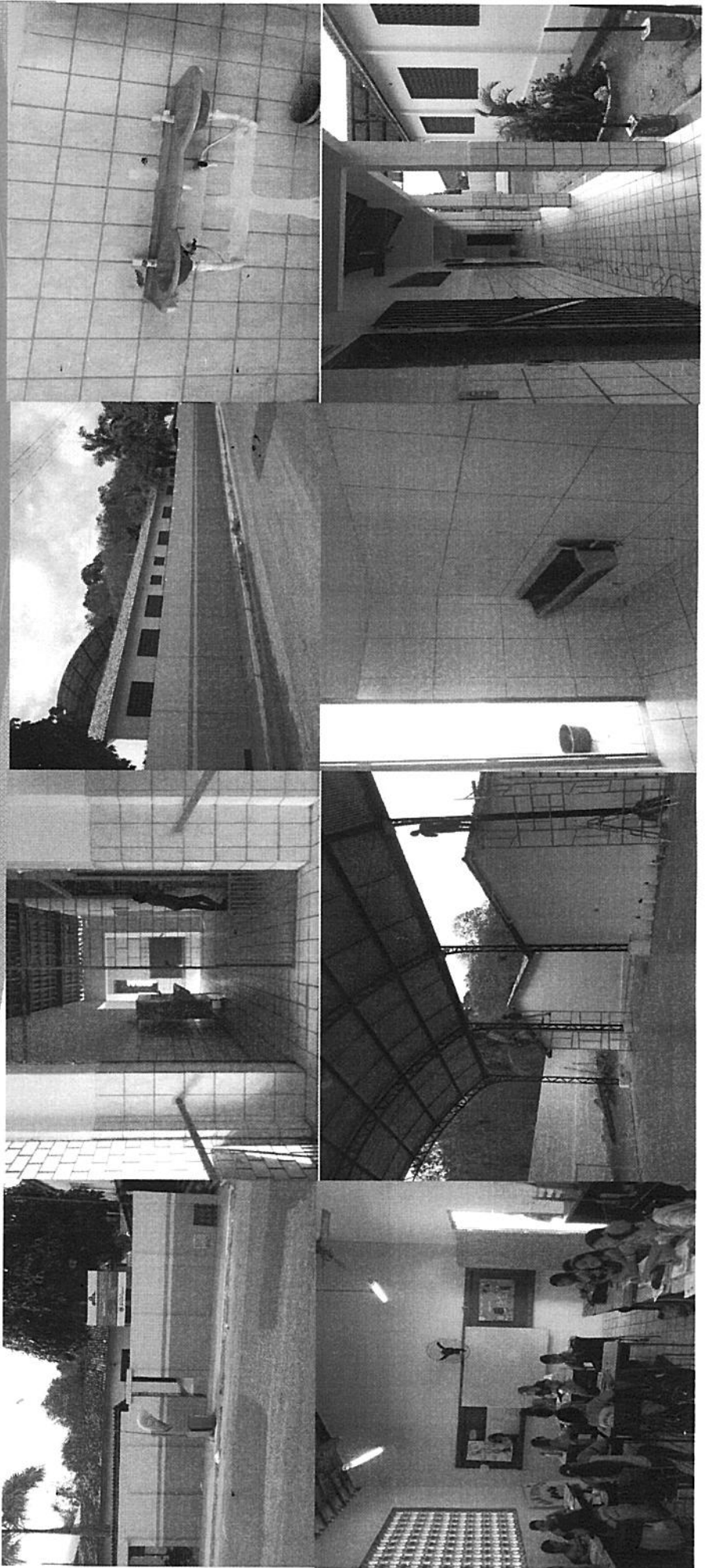
Vigias- 01

- * Escola funciona em 03 turnos- 2° ao 9° ano;
- * Turno da noite funciona EJA;
- * Turmas com AEE- Necessita de psicologo;
- * Maior contingente de estudante são adolescents, carente de atendimento com psicologo;
- * Prédio em reforma;
- * Tem 04 escolas anexas-Serra Verde/São João/Serra Nova/Buenos Aires.

Antes (JIC)

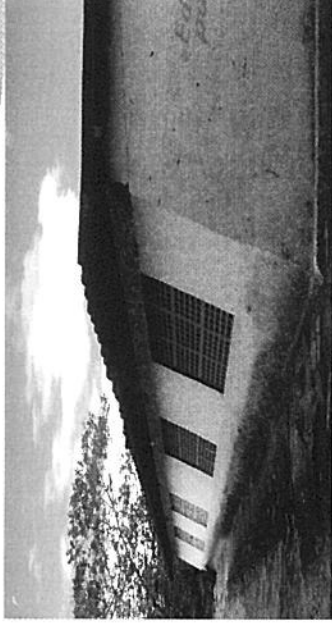
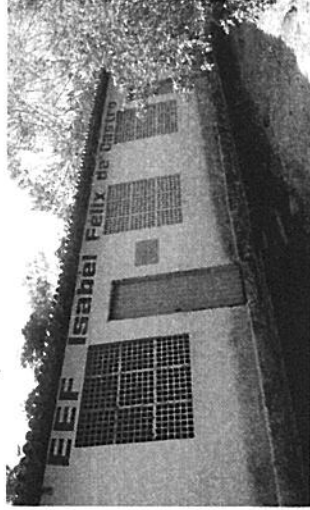


Depois (JIC)

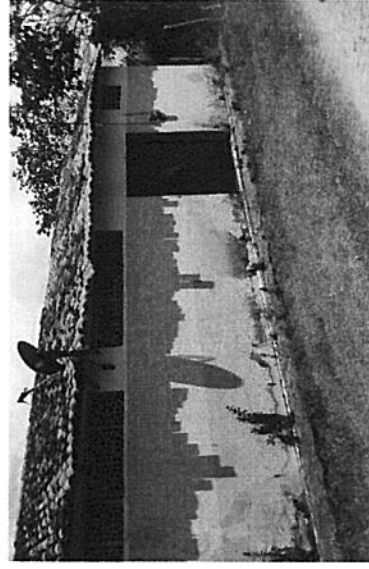
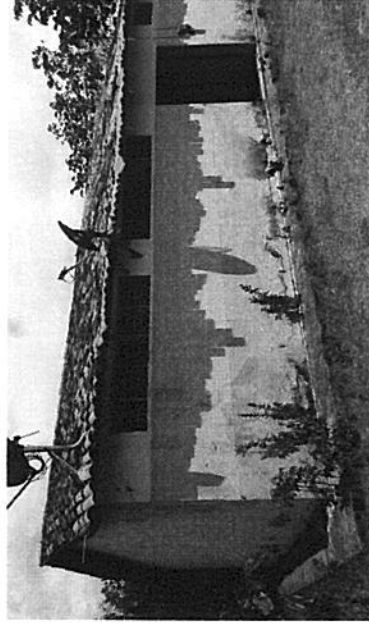


Escolas anexas fechadas por problemas estruturais (JIC)

SERRA VERDE



SÃO JOÃO



Escolas agregadas- Multiserial-Zona Rural)

- * **Serra Verde 45 alunos** –Funciona Manhã e noite (pré-escolar a 4o. ano EJA)
Predio desativado aguardando reforma, escola funcionandop em uma casa cedida
- * **São João-20 alunos** –Funciona 01 turno (10 ao 5a. ano)
Predio desativado aguardando reforma, escola funcionandop em uma casa cedida
- * **Serra Nova-18 alunos** –Funciona 01 turno(pré-escolar a 3o.ano)
- * **Buenos Aires-13 alunos** – Funciona 01 turno(pré-escolar a 3o. ano)

Pontos Críticos (Escola JIC e Anexas)

- * Equipar a escola com material esportivo e recreativos (Ildefonso Campos).
- * Necessidade urgente de adequar o transporte escolar para propiciar o acesso do aluno das escolas anexas (Serra Verde/São João/Serra Nova/Buenos Aires).
- * O anexo da Serra Verde e São João estão funcionando em casas de particulares totalmente inadequados.
- * Constatado em visita a necessidade de ampliação do quadro do município com profissionais da área de psicologia e psicopedagogia para acompanhamento de alunos especiais.
- * Escolas anexas com ensino multiseriado, modalidade totalmente fora dos padrões de ensino prejudicando o processo de aprendizagem dos alunos, uma vez que concentra crianças de 03 a 10 anos de idade.
- * Fomentar a criação de grêmios estudantis e conselhos escolares no ensino fundamental.
- * Revitalização da biblioteca, implantação de salas multifuncionais.

Escola Monsenhor Custódio - Sede

Diretora-Valdeir

Total de alunos – 269

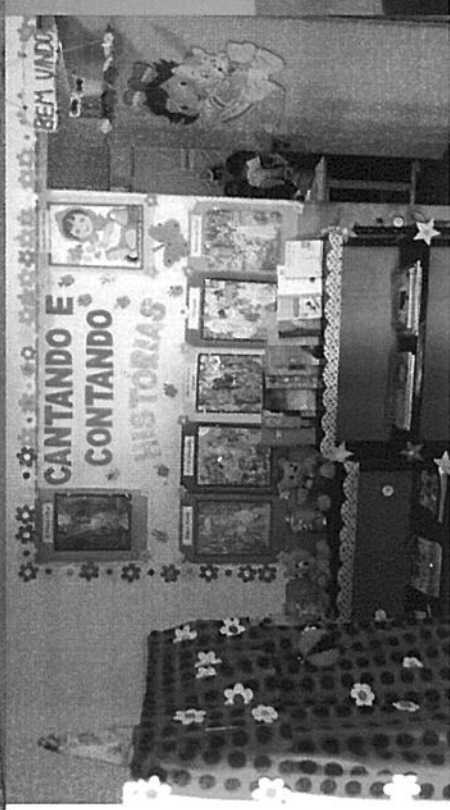
Professores – 15

Auxiliares –

Vigias- 03

- * Escola funciona em 02 turnos- 1ª a 4ª ano- Inclusão;
- * Turmas com AEE(21 crianças) Projeto Criar(altistas/transtorno de linguagem/dislexia/Imperatividade);
- * Escola em espaço totalmente inadequado, sem ventilação, salas muito pequenas, sem espaço para recreação;
- * Escola com trabalho mais direcionado ao AEE, mas não tem um psicólogo;
- * Acesso muito ruim para crianças;

Situação Atual



Escola Creche - Sede

Diretora- Maria Barros

Total de alunos – 238

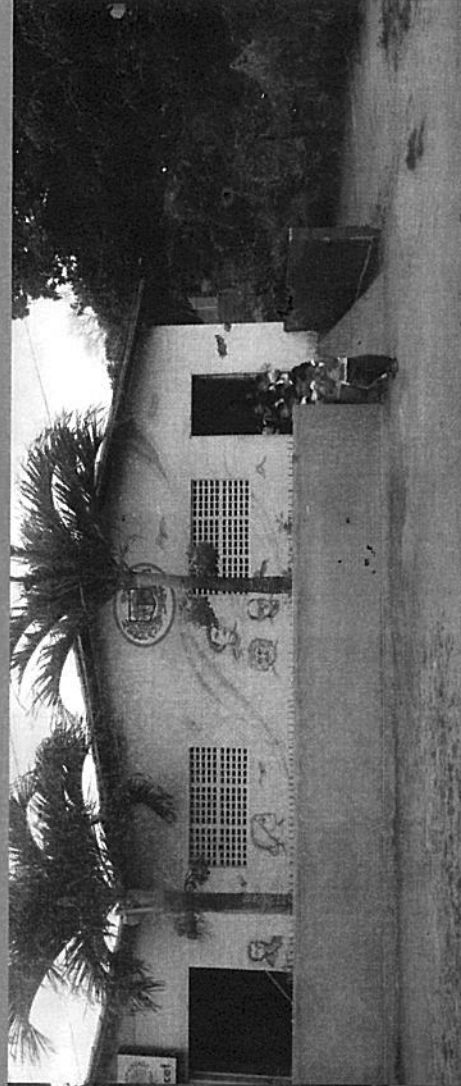
Professores – 18

Auxiliares – 08

Vigias- 01

- * Escola funciona em 02 turnos- com crianças a partir de 02 anos de idade;
- * Escola em espaço inadequado, sem espaço para recreação;
- * Uma sala funcionando no espaço da Biblioteca sem condição de atendimento;
- * Prédio necessitando de reforma e maior segurança;

Situação Atual



Escola – Izaura Amélia (Zona Rural-Baixada)

Diretora- Maria Célia

Total de alunos – 160

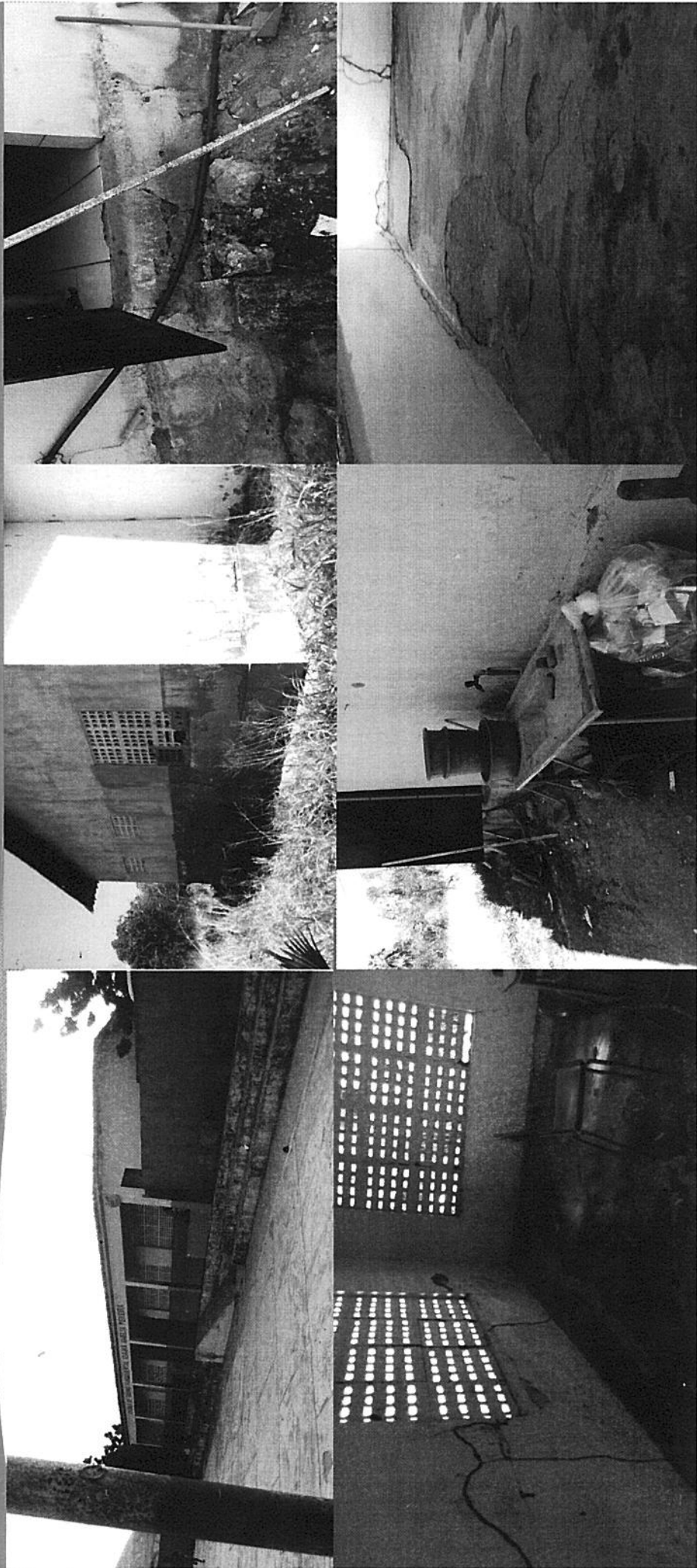
Professores – 14

Auxiliares – 03

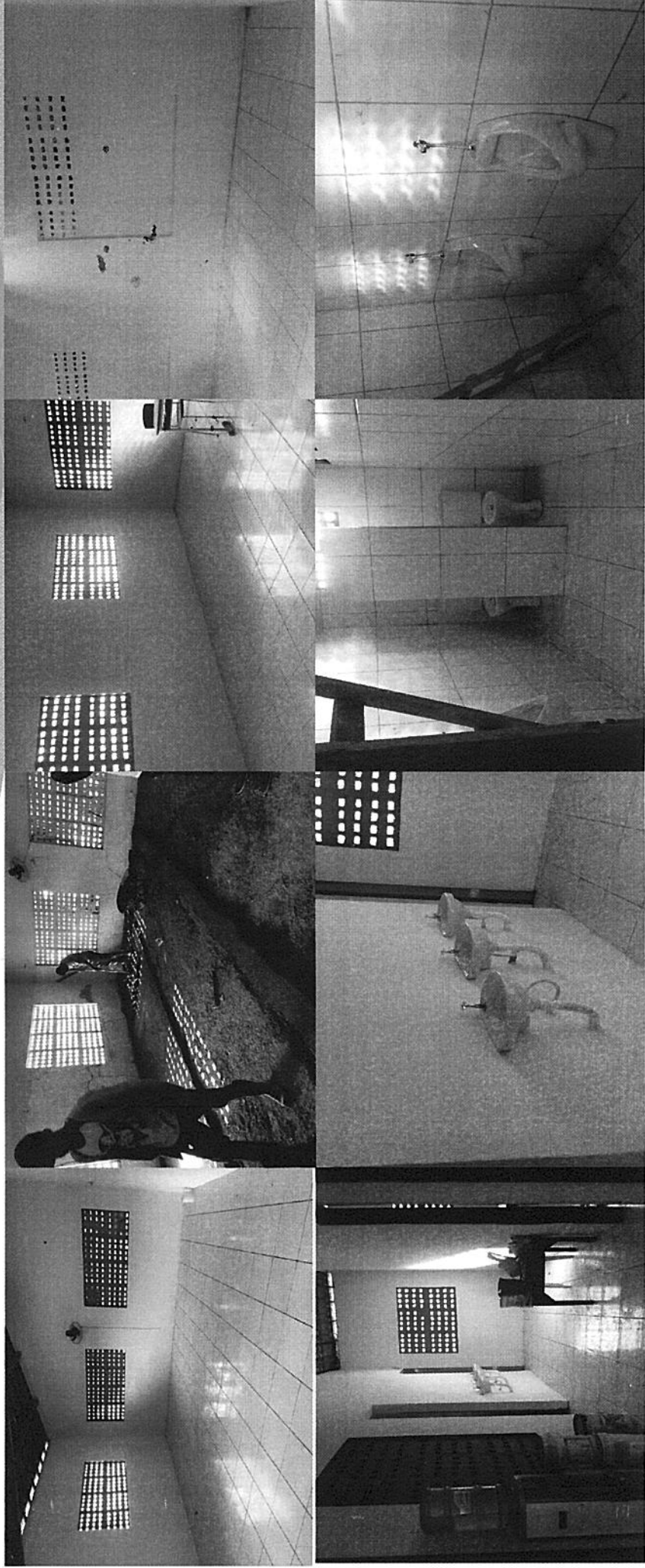
Vigias-

- * Escola funciona em 02 turnos;
- * Escola em péssimas condições físicas, passando por uma reforma;
- * Quadra da escola não pertence ao município, proprietário interdita quando julga necessário.
- * Equipar a escola com material esportivos e recreativos;
- * Revitalização da biblioteca, implantação de salas multifuncionais;
- * Detectado necessidade de acompanhamento de psicólogo e psicopedagógico;

Escola Isaura Amélia (Antes)



Escola Isaura Amélia (Em reforma).



Escola – CERU (Zona Rural-Gadio dos Ferros)

Diretora- Ana Meire

Total de alunos – 187

Professores – 20 (18 em sala de aula)

Auxiliares – 6

Vigias – 2

Escola agregada - Cafundó

- * Escola funciona em 02 turnos- Infantil- Pré-Escola 1º ao 5º. Ano);
- * Escola com uma sala de Informatica sem nenhum computador funcionando;
- * Falta uma parte do muro - escola sem segurança;
- * Não tem EJA ppor falta de segurança;
- * Atende as localidadesde Araticum/Buqueirão/Serra Nova/Pilões e Chapada;
- * Transporte escolar sérios problemas por transportar pessoas da comunidade;
- * Equipar a escola com material esportivo e recreativos;
- * Revitalização da biblioteca, implantação de salas multifuncionais.

Ceru (situação Atual)



Cafundó

- * Escola multisseriada com 11 alunos, com idade entre 03 e 09 anos, sendo 02 na quinta série com características especiais.
- * Localidade não tem acesso ao transporte escolar com famílias totalmente segregadas do convívio social.
- * Prédio locado sem energia elétrica e água encanada.
- * Crianças com restrição do direito da merenda escolar por falta de estrutura do próprio local.
- * Possui 01 professor e 01 auxiliar de serviços gerais, porém o auxiliar foi desligado do quadro de funcionários no mês de novembro.

Cafundó (Situação Atual)



Escola – Antonio Vieira (Zona Rural-Gado dos Rodrigues)

Diretor- Adeilson

Total de alunos – 197

Professores – 13

Auxiliares – 10

Vigias-02

- * Escola funciona em 03 turnos- Precisando de espaço para-uma creche- funciona com crianças de 02 anos a adolescentes de 17 anos;
- * Turma EJA;
- * Escola precisando de reabilitação da ilha digital;
- * Quadra de esporte precisando de reforma;
- * Revitalização da biblioteca, implantação de salas multifuncionais;
- * Equipar a escola com material esportivos e recreativos;

Situação Atual



Escola – João Damasceno (Zona urbana - Basílio)

Diretora- Otinha

Total de alunos – 293

Professores – 25

Auxiliares – 10

Vigias-03

- * Escola funciona em 02 turnos- Inclusão;
- * Turmas com AEE(15 crianças);
- * Pró Jovem ativo com forte trabalho (Grupo Agrinho);
- * Escola em espaço totalmente inadequado, sem ventilação, salas muito escura, sem espaço para recreação;
- * Necessita de psicólogo;
- * Acesso muito perigoso (fica muito próximo a CE/065) com caso de acidente na travessia;
- * Revitalização da biblioteca, implantação de salas multifuncionais;
- * Equipar a escola com material esportivos e recreativos;
- * Escola sem água encanada;

Situação atual

